

SERIE B CLUB 4X4 – TEENS

INNOVACIÓN + DISRUPCIÓN = RESULTADOS NIVEL 1 *(Jóvenes de 16 a 17 años)*

Comienza por contextualizar a los estudiantes conceptos de negocio profundos. Posteriormente tienen la oportunidad de aplicar estos conceptos de negocio a juegos de simulación, al tiempo que se guía a los estudiantes paso a paso a elegir su propia idea de negocios, investigar su viabilidad, desarrollar el modelo empresarial para finalmente establecer y operar en grupos su propia microempresa en la vida real.

Los estudiantes interactúan con su comunidad, visitando y evaluando los negocios del área cercana; Innovación + Disrupción = Resultados Nivel 1 concluye satisfactoriamente cuando los participantes han tenido la experiencia paso a paso que cualquier emprendedor tiene al planear, iniciar y operar una empresa con éxito.

Manual del Emprendedor: asiste a los estudiantes en el proceso de retener los conceptos clave del taller; llevan un registro de su toma de decisiones, así como las consecuencias de estas, como elemento clave de los conocimientos adquiridos.



www.fundacione.org
www.4x4emprendedores.com
www.my4x4academy.com

 contacto@fundacione.org



[@fundacionemx](https://www.facebook.com/fundacionemx)
[@4x4emprendedores](https://www.facebook.com/4x4emprendedores)



[@fundacione_e](https://www.instagram.com/fundacione_e)
[@4x4emprendedores](https://www.instagram.com/4x4emprendedores)

SERIE B CLUB 4X4 – TEENS

CONTENIDO TEMÁTICO

Habilidades de Administración de operaciones:

- Administración de inventarios.
- Administración de información.
- Administración de personal.
- Establecimiento de objetivos.

Habilidades de Administración financiera:

- Acceso a capital semilla.
- Administración de flujo de efectivo.
- Cálculo de ventas y costos de ventas.
- Administración de finanzas.
- Cálculo de los costos del negocio.

Aplicación práctica de negocios:

- Generación y selección de ideas de negocios.
- Hacer un análisis de necesidades.
- Planeación y desarrollo de concepto de negocios.
- Operar y administrar un negocio.
- Revisión de la estrategia.

Habilidades de Administración de operaciones:

- Administración de inventarios.
- Administración de información.
- Administración de personal.
- Establecimiento de objetivos.

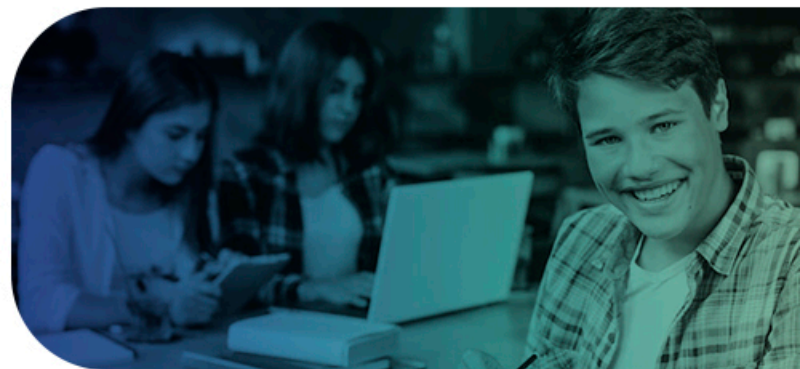
Habilidades de Administración financiera:

- Acceso a capital semilla.
- Administración de flujo de efectivo.
- Cálculo de ventas y costos de ventas.
- Administración de finanzas.
- Cálculo de los costos del negocio.

Aplicación práctica de negocios:

- Generación y selección de ideas de negocios.
- Hacer un análisis de necesidades.
- Planeación y desarrollo de concepto de negocios.
- Operar y administrar un negocio.
- Revisión de la estrategia.

Duración: 40 horas, dividido en 40 sesiones 1 hora, idealmente se imparte 1 sesión semanal, a lo largo de 10 meses. Todos los derechos reservados, Fundación Educación para Emprendedores AC 2023 - 2033



www.fundacione.org
www.4x4emprendedores.com
www.my4x4academy.com

 contacto@fundacione.org



[@fundacionemx](https://www.facebook.com/fundacionemx)
[@4x4emprendedores](https://www.facebook.com/4x4emprendedores)



[@fundacione_e](https://www.instagram.com/fundacione_e)
[@4x4emprendedores](https://www.instagram.com/4x4emprendedores)

SERIE B CLUB 4X4 – TEENS

INNOVACIÓN + DISRUPCIÓN = RESULTADOS NIVEL 2 *(Jóvenes de 18 a 19 años)*

Desarrolla en los estudiantes conocimientos sobre teorías de negocios, introduciendo ejercicios complejos de teorías de empresa y juegos de simulación, de modo que sea divertido y fácil de entender.

Los estudiantes seleccionan en grupo una idea de negocios y desarrollan paso a paso un modelo de negocios estructurado. Como parte de este proceso, los estudiantes seleccionan e invitan a personas de su comunidad para presentar sus proyectos, con el fin de recibir retroalimentación al tiempo de gestionar una red de colaboración y mentoría.

Para complementar Innovación + Disrupción = Resultados Nivel 2 los estudiantes tienen herramientas de planeación de empresas y conocen la manera de aplicarlas para el desarrollo de cualquier giro de negocio que quieran en el futuro.



www.fundacione.org
www.4x4emprendedores.com
www.my4x4academy.com



contacto@fundacione.org



[@fundacionemx](https://www.facebook.com/fundacionemx)
[@4x4emprendedores](https://www.facebook.com/4x4emprendedores)



[@fundacione_e](https://www.instagram.com/fundacione_e)
[@4x4emprendedores](https://www.instagram.com/4x4emprendedores)

SERIE B CLUB 4X4 – TEENS

CONTENIDO TEMÁTICO

Habilidades emprendedoras:

- Identificar cualidades emprendedoras.
- Evaluar individualmente el potencial emprendedor.
- Planeación y toma de riesgos.
- Generación de ideas de negocios.
- Evaluar potencialidad de éxito en negocios.
- Identificar negocios viables.
- Valor agregado.
- Técnicas y habilidades de negociación.

Estructuras de Negocios:

- Manufactura vs. comercialización.

Habilidades de Administración de Empresas:

- Explorar la relación entre oferta y demanda.
- Aplicar a licitaciones corporativas.
- Evaluar el impacto del medio ambiente externo.
- Monitoreo de operaciones y cambios.
- Análisis de resultados y ventas.
- Trabajar con clientes y competidores.
- Conducir un análisis de escenarios.

Habilidades de Mercadotecnia

- Ser sensible a las necesidades del mercado.
- Posicionamiento y promoción.
- Decidir ubicación y distribución.

Habilidades de Administración de operaciones:

- Administrar personal.
- Desarrollo de habilidades organizacionales.
- Entendimiento de las variables en la producción.

Habilidades de Administración Financiera

- Búsqueda de fuentes de financiamiento.
- Registros contables.
- Administración del flujo de efectivo.
- Definición de costos variables vs. costos fijos.
- Entender la relación entre los costos, las ventas, el punto de equilibrio y las utilidades.
- Prepararse para los ingresos y los presupuestos.
- Administración de Finanzas.

Aplicación práctica a las empresas

- Generación y selección de ideas de negocios.
- Planeación y desarrollo de conceptos empresariales.
- Elaborar y presentar un modelo empresarial.

Duración: 40 horas, dividido en 40 sesiones 1 hora, idealmente se imparte 1 sesión semanal, a lo largo de 10 meses. Todos los derechos reservados, Fundación Educación para Emprendedores AC 2023 - 2033



www.fundacione.org
www.4x4emprendedores.com
www.my4x4academy.com

 contacto@fundacione.org



[@fundacionemx](https://www.facebook.com/fundacionemx)
[@4x4emprendedores](https://www.facebook.com/4x4emprendedores)



[@fundacione_e](https://www.instagram.com/fundacione_e)
[@4x4emprendedores](https://www.instagram.com/4x4emprendedores)

METODOLOGÍA BASADA EN APRENDIZAJE VIVENCIAL Y AUTODESCUBRIMIENTO

Todos los modelos de capacitación de My 4x4 Academy, utilizan una metodología centrada en el aprendizaje vivencial, lo que construye aprendizaje significativo y de largo plazo, dicha metodología se compone de las siguientes bases:

INTERACTUAR

Desarrollo de escenarios con base a una serie de actividades centradas en la cultura emprendedora, acorde a los objetivos específicos.



Todos los modelos enseñanza – aprendizaje de My 4x4 Academy, utilizan esta metodología, porque aprender a manejar no se logra leyendo un manual... sino manejando.

REFLEXIONAR

Compartir resultados, reacciones, observaciones.

Describir la experiencia de la toma de decisiones y su impacto en los resultados.

Proceso para el debate y compartir puntos de vista, a partir de la experiencia generada en los escenarios planteados.

Discusión sobre la importancia de la experiencia que se construyó en el proceso anterior.

APLICAR

Vincular la experiencia obtenida en la sesión de aula, con ejemplos de la vida real en el proceso de creación de empresas.

Enlistar habilidades y valores de vida, propios para una mejor ejecución y desenvolvimiento en los negocios.

Practicar los puntos de aprendizaje en circunstancias y contextos reales del mundo empresarial.



www.fundacione.org
www.4x4emprendedores.com
www.my4x4academy.com

contacto@fundacione.org

[@fundacionemx](https://www.facebook.com/fundacionemx)
[@4x4emprendedores](https://www.facebook.com/4x4emprendedores)

[@fundacione_e](https://www.instagram.com/fundacione_e)
[@4x4emprendedores](https://www.instagram.com/4x4emprendedores)

Simultáneamente, todos los modelos de formación, centran sus objetivos en el Entrepreneurial Mindset Index (EMI), -Indicadores de Pensamiento y Desarrollo de Emprendedores- propuestos por el Centro de Investigación de Network for Teaching Entrepreneurship (NFTE), validados para América Latina por Fundación Educación para Emprendedores AC:

A**INICIATIVA Y AUTODIRECCIÓN**

- Establecimiento de objetivos y planes de ejecución realistas para su alcance.
- Administración efectiva del tiempo.
- Afrontar retos con una actitud optimista.
- Flexibilidad para ajuste de planeación en aras de alcanzar los objetivos.

B**ORIENTACIÓN AL FUTURO**

- Capacidad de priorizar actividades de corto plazo para lograr resultados en el mediano y largo plazo.
- Visión empresarial más allá de 3 años de operación y gestión.

C**RECONOCIMIENTO DE OPORTUNIDADES**

- Identificar problemas como oportunidades para innovar.
- Entender las ventanas de oportunidad.
- Valorar ideas de negocio identificando oportunidades.

D**GESTIÓN DEL RIESGO**

- Comprender la diferencia entre riesgo y visión.
- Capacidad de cálculo del riesgo.
- Distinguir riesgos de corto, mediano y largo plazo.

E**COMUNICACIÓN Y COLABORACIÓN**

- Articular y expresar ideas y pensamientos para ser comunicadas con eficiencia a grupos e individuos.
- Trabajo eficiente en grupo.
- Respeto a los miembros de la organización, como personas y a sus puntos de vista.

F**PENSAMIENTO CRÍTICO**

- Evaluar y analizar puntos de vista, situaciones, escenarios.
- Sintetizar información y argumentos con base a diversidad de fuentes y recursos.
- Interpretar información y situaciones para la construcción de soluciones y conclusiones asertivas.

G**CONOCIMIENTO DIRECTIVO Y EMPRESARIAL**

- Investigación y validación permanente del mercado y sus cambios.
- Creación de estrategias disruptivas de comercialización y acceso al mercado, con la visión de construir una empresa exponencial en el mediano plazo.
- Toma de decisiones asertivas con base a la interpretación de los reportes financieros.
- Uso y actualización permanente de la tecnología.
- Aplicación de los principios de la economía consciente.



www.fundacione.org
www.4x4emprendedores.com
www.my4x4academy.com

 contacto@fundacione.org



[@fundacionemx](https://www.facebook.com/fundacionemx)
[@4x4emprendedores](https://www.facebook.com/4x4emprendedores)



[@fundacione_e](https://www.instagram.com/fundacione_e)
[@4x4emprendedores](https://www.instagram.com/4x4emprendedores)

FUNDACIÓN E

TRANSFORMANDO ECONOMÍAS

*¡Te invitamos a **crecer juntos!***

CONTÁCTANOS EN:

Av. Paseo de la Reforma 509, Piso 16,
Cuauhtémoc, CP 06500, Ciudad de México

Teléfono: +52 5578234159

Email: contacto@fundacione.org



@fundacionemx
@4x4emprendedores



@fundacione_e
@4x4emprendedores



www.fundacione.org
www.4x4emprendedores.com
www.my4x4academy.com

#creciendojuntos #pensarenggrande